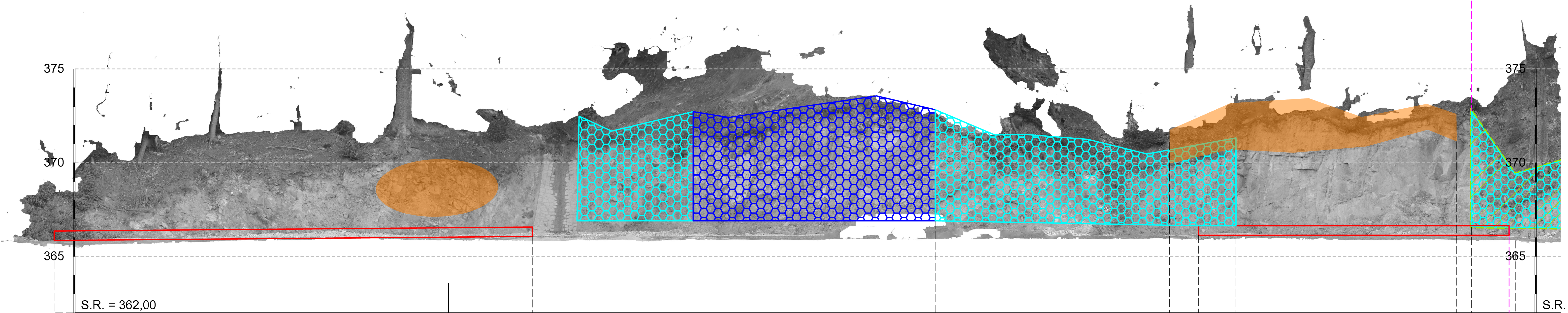


SO 05

SO 05 SO



LEGENDA:

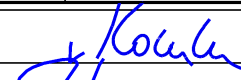
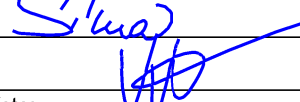
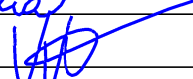
- TERÉN - GEODETICKÉ ZAMĚŘENÍ
- TERÉN - FOTOGRAMMETRIE
- HRANICE KATASTRU NEMOVITOSTÍ
- - - OSA CYKLOSTEZKY
- GABIONOVÉ KONSTUKCE, VYROVNÁVACÍ PODSYP, OPEVNĚNÍ TVAROVKAMI
- ODTĚŽENÍ ROZVOLNĚNÝCH PARTIÍ / PŘEVÝSLÝCH ČÁSTÍ / SVAHOVÁNÍ
- OPEVNĚNÍ OCELOVOU SÍTÍ S PROTIEROZNÍM KOMPOZITEM
- OPEVNĚNÍ OCELOVOU SÍTÍ
- OSETÍ HYDROSEVEM
- ZÁSYPY TERÉNU KAMENEM S UROVNÁNÍM
- KOTVENÍ SKALNÍHO SVAHU SVORNÍKY

AZ CONSULT, spol. s r.o.

Číslo zakázky..... 25/048  
Výrobek uvolněn k použití

Datum..... 8.10.2025 ③

SOUŘADNÝ SYSTÉM : S-JTSK  
VÝŠKOVÝ SYSTÉM : BpV  
KATASTRÁLNÍ ÚZEMÍ : VŠEBOROVICE / DRAHOVICE

2								
1								
Revize:	Datum:	Vypracoval:	Podpis:	Kontroloval:	Podpis:	Poznámka:		
Odpov. proj.:		Ing. M. Komín				<div><b>AZCONSULT</b><sup>®</sup> spol. s r. o. Klíšská 12, 400 01 Ústí nad Labem Tel.: 475 240 888 Tel/fax.: 475 240 863 E-mail: azconsult@azconsult.cz ČSN EN ISO 9001</div>		
Vypracoval:		Ing. J. Šíma						
Kontroloval:		Ing. P. Vít						
Kraj:		Karlovarský kraj	Misto:	Všebořovice				
Objednatel:		Karlovarský kraj, Závodní 353/88, Karlovy Vary						
Akce:				Zn. souboru:		pohledy2d.dgn		
Sanace svahu nad cyklostezkou Ohře v k. ú. Všebořovice				Stupeň:		DSP/PDPS	Formát:	5 x A4
				Č. zak.:		25/048	Č. paré:	
Objekt:				Datum:		10/2025		
Výkres:				Měřítko:		1 : 100	Č. přílohy:	
Pohled							D4.5	
DOKUMENTACI LZE UŽÍVAT POUZE VE SMYSLU PŘÍSLUŠNÉ SMLOUVY O DÍLO. KOPÍROVÁNÍ A ROZŠÍŘOVÁNÍ POUZE PO PŘEDCHOZÍM SOUHLASU AZ CONSULT spol. s r.o.								

DOKUMENTACI LZE UŽÍVAT POUZE VE SMYSLU PŘÍSLUŠNÉ SMLOUVY O DÍLO. KOPIROVÁNÍ A ROZŠÍŘOVÁNÍ POUZE PO PŘEDCHOZÍM SOUHLASU AZ CONSULT spol. s r.o.